

Nom :
Prénom :
Classe :

La communication de la ville, du département ou de la région



Mon territoire, c'est ma ville, mon département puis ma région. Ils ont chacun des attraits. Ils vont utiliser la communication pour les mettre en avant et attirer toutes sortes de publics.

• **Pourquoi j'aime ma ville, mon département ou ma région**

Ce qui me plaît :

.....
.....
.....
.....

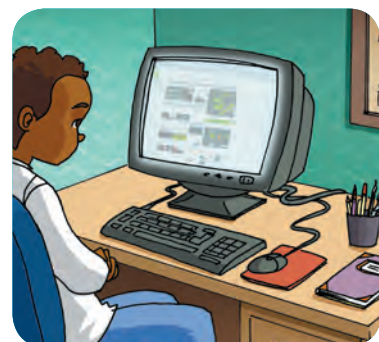
• **Les attraits de ma ville, de mon département ou de ma région**

		J'entoure ce qui m'intéresse le plus, le moins	
		+	-
Le paysage			
Le patrimoine			
La gastronomie			
L'activité économique			
Les équipements*			
Les événements			
Les sites touristiques			

* par exemple : gare TGV, centre d'affaires, palais des congrès, stade couvert...

Quels sont les publics auxquels peut s'adresser la ville, le département ou la région ?

.....
.....
.....
.....



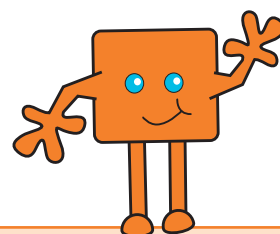
• **Les informations sur ma ville, mon département ou ma région**

Organise les informations que tu as trouvées

<p>Le logo</p>	<p><i>Découpe et colle ici le logo de ta ville, de ton département ou de ta région</i></p>
<p>La signature</p>	
<p>Les explications sur l'origine de l'identité visuelle</p>	
<p>L'adresse du site internet</p>	

• **Les communications de ma ville, de mon département ou de ma région**

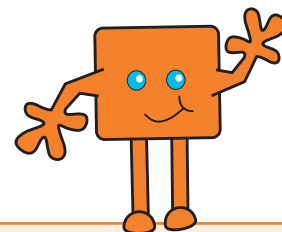
J'analyse avec mon groupe les éléments de communication collectés



	<p>Communication n°1</p>	<p>Communication n°2</p>
<p>Auteur du message</p>		
<p>Publics concernés par le message</p>		
<p>Objectif du message</p>		
<p>Support du message</p>		
<p>Visuel utilisé</p>		

• **Comparaison de différentes publicités**

Je compare une publicité portant sur ma ville, mon département ou ma région avec une publicité portant sur un produit et une publicité de prévention ou de sensibilisation.



	A = Publicité pour la ville, le département ou la région	B = Publicité pour un produit	C = Publicité de prévention ou de sensibilisation
Quel est le thème de la communication ?			
Quel est le registre de la communication ?			
Le message est-il court, long, explicatif, excessif ?			
Y a-t-il un rapport entre le texte et l'image ?			
Y a-t-il un visuel ? Que montre-t-il ?			
A qui s'adresse la publicité ?			

• Quelle publicité préfères-tu ? Entoure-la. A ou B ou C

• Pourquoi ?

.....

.....

.....

• Quelle publicité te semble la plus mémorable ? Entoure-la. A ou B ou C

• Pourquoi ?

.....

.....

.....